

NRx[®] Sistema de Administración de Farmacia

NRx de QS/1[®] proporciona un sistema completo para la administración de la farmacia y para el proceso de dispensación de recetas de una manera fácil de aprender y utilizar. Procesa recetas médicas nuevas y repetición de medicamentos de una manera rápida y simple; sólo con oprimir unas cuantas teclas o unos cuantos clicks del ratón de su computadora. Un costo efectivo diseño modular logrará que usted pueda construir un sistema que abarque las necesidades de su empresa y al ir creciendo podrá añadir habilidades, tales como, módulo para manejo de volumen de trabajo "Workflow", cuentas por cobrar o centralizar el perfil de pacientes. NRx además está totalmente integrado con otros productos de QS/1 incluyendo Respuesta de Voz Interactiva/Interactive Voice Response (IVR), punto de venta (POS), WebRx[™] y Manejo Central del Sistema/Central Management System (CMS[™]).

Características del Sistema Fácil de aprender y utilizar

- Gráfica de Interfaz del usuario Windows (GUI) fácil de usar
- Despache o repita sus recetas de una manera rápida y simple con solo oprimir unas cuantas teclas o unos cuantos clicks del ratón de su computadora
- Transmisión de reclamos fácil y rápido
- Utilice el ratón o el teclado de su computadora para una navegación fácil y rápida
- Información sensitiva de ayuda con acceso a tutorias paso a paso y entrenamiento completo acerca de la documentación
- Prepare reportes rápidamente con el modelo de plantilla que se ofrece
- Menú de ayuda paso a paso, ayuda a los usuarios a completar actividades de poca frecuencia ,tales como añadir un empleado, planes médicos,cuentas por cobrar y directorio de localizaciones de tiendas
- Administre las tiendas de alto volumen, con un módulo de flujo de trabajo "workflow" flexible, que le permite determinar qué tarea va a realizar y cuándo hacerla
- Personalice sus etiquetas y cree reportes a su necesidad
- Puede copiar y añadir documentos para completar sus archivos.

Procesamiento de Recetas

- Despache recetas o repeticiones con un simple proceso paso a paso
- Maneje repeticiones en segundos

- Imprima recibos de compras, etiquetas e información de los medicamentos simultáneamente
- Cotice los precios de una receta antes de despacharla.
- Puede editar fácilmente información acerca del paciente o receta
- Añada fácilmente pacientes, medicamentos, doctores y abreviaturas desde la pantalla de procesamiento de recetas.
- Copie información acerca del paciente y fácilmente repita la receta de sus otras tiendas; además, centralice la verificación de interacciones de medicamentos(DUR) con el módulo de centralización de historial de pacientes.
- Cuando sea necesario, imprima las etiquetas y monografías en español.
- Imprima etiquetas termales y recibos
- Revise la interacción entre droga-droga y comida-droga, precauciones geriátricas y pediátricas, dosis máxima y mínimas, alergias y terapia duplicada*

Estrategia de Precios

- Tome ventaja de un control de precios avanzado y moderno
- Escoja estructuras de precios basados en precios pre-establecidos por terceros, planes de precios por drogas o estructuras de precios creadas por usted mismo
- Puede crear hasta 2,700 fórmulas para determinar los precios de las recetas

Documentación del paciente

Pantalla del procesamiento de recetas

Información del profesional que ordena la receta (doctor)



1-800-231-7776
www.qs1.com



Manejo de Inventario

- Identifique nuevas tendencias y minimice el exceso de inventario utilizando reportes de proyecciones
- Ordene electrónicamente al distribuidor
- Reciba un listado electrónico de precios actualizados, incluyendo la unidad de abastecimiento SKUs (por sus siglas en inglés) y costos de adquisición

Mantenimiento de Datos

- Añada rápidamente nuevas drogas, tan solo ingresando, el código nacional de drogas /NDC (por sus siglas en inglés) o el nombre de la droga
- Cerciórese de la seguridad requiriendo niveles de accesos de seguridad apropiados
- Actualice su programa de computadora NRx con las alertas de servicios por Internet (Service Packs) automáticamente
- Actualice electrónicamente la información clínica de la droga y precio cuando sea necesario
- Implemente una copia de seguridad diaria (Backup) para proteger todos los datos de su sistema incluyendo documentación de firmas

Proceso de Reclamos

- Procesa reclamos fácil y rápidamente a través del Internet utilizando Powerline™ de QS/I
- Verificación de elegibilidad de pacientes de terceros (Planes Médicos) y Medicaid o medicamentos
- Reduzca rechazos de sus reclamos a través de alertas de errores antes de ser enviados a procesar
- Actualice el costo de una droga automáticamente durante la transmisión con el servicio de "Pre and Post-edit Claim" (Edición de reclamos antes y después), para asegurar un máximo pago de reclamos
- Utilice cualquiera de los 2,700 planes médicos soportados a través de QS/I
- Agrupe reclamos para facturar en cualquier fecha del mes

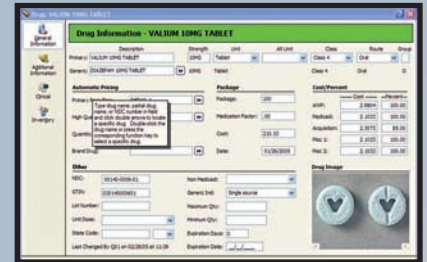
Reportes

- Prepare fácilmente reportes de recetas, pacientes, planes médicos, doctores y medicamentos utilizando la guía proporcionada
- Asegúrese de cumplir con los requisitos de DEA, HIPPA y el control de normas de sustancias a través de reportes ya incorporados
- Fácil reporte de fin de día

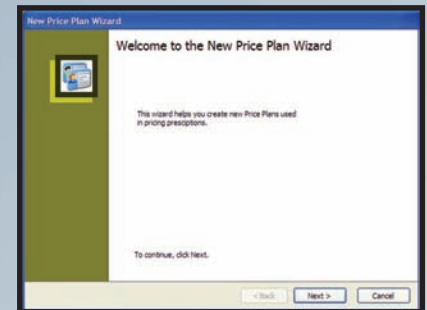
Conectividad Sencilla

- Reciba recetas electrónicas de SureScripts, ProxyMed®, WebMD® y/o RxNT™*
- Envíe y reciba la autorización y/o respuesta de la repetición de su receta, electrónicamente o vía Fax*
- Obtenga las firmas para Prácticas de privacidad/HIPPA (por sus siglas en inglés) al igual que aceptación/rechazo de consejería, limitaciones de seguridad (Safety caps) y registro de firmas de terceros*
- Interconexión con los sistemas de dispensadores automáticos, contadores de pastillas, sistema de facturación de cuentas y otras herramientas de productividad
- Guarde la imagen de la receta en digital en su archivo de datos para futuras referencias*
- Vea las imágenes de las pastillas para verificación*
- Lea el código de barras del código NDC (por sus siglas en inglés), para verificación*
- Lea el código de barras de los números de rastreo de PS/FedEx y guárdelos en el sistema para referencia rápida
- Utilice el sistema de interfaz de datos de entregas para farmacias de mayor volumen*

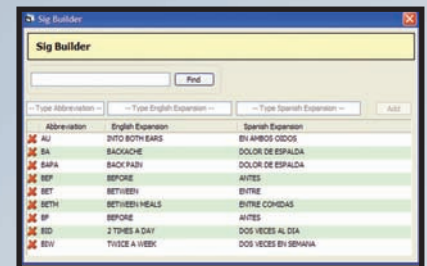
* Requiere hardware, software o servicios adicionales



Información de drogas



Plan de precios paso a paso



Construcción de abreviaturas



1-800-231-7776
www.qs1.com